

JAUNĀKIE FAKTI

Situācija Latvijā

- Pagājušajā diennaktī kopumā veikti **721** izmeklējumi, līdz šim kopā - **99 770**
- Kopumā saslimšana apstiprināta **1049** cilvēkiem, pēdējā diennaktī - **2** personām
- Slimnīcās šobrīd ārstējas **27** COVID-19 pacienti
- **2** pacientu veselības stāvoklis ir smags
- **22** cilvēki, kuriem diagnosticēts COVID-19, miruši (COVID-19 gan tiešais, gan blakus cēlonis)
- **712** cilvēki ir atveseļojušies

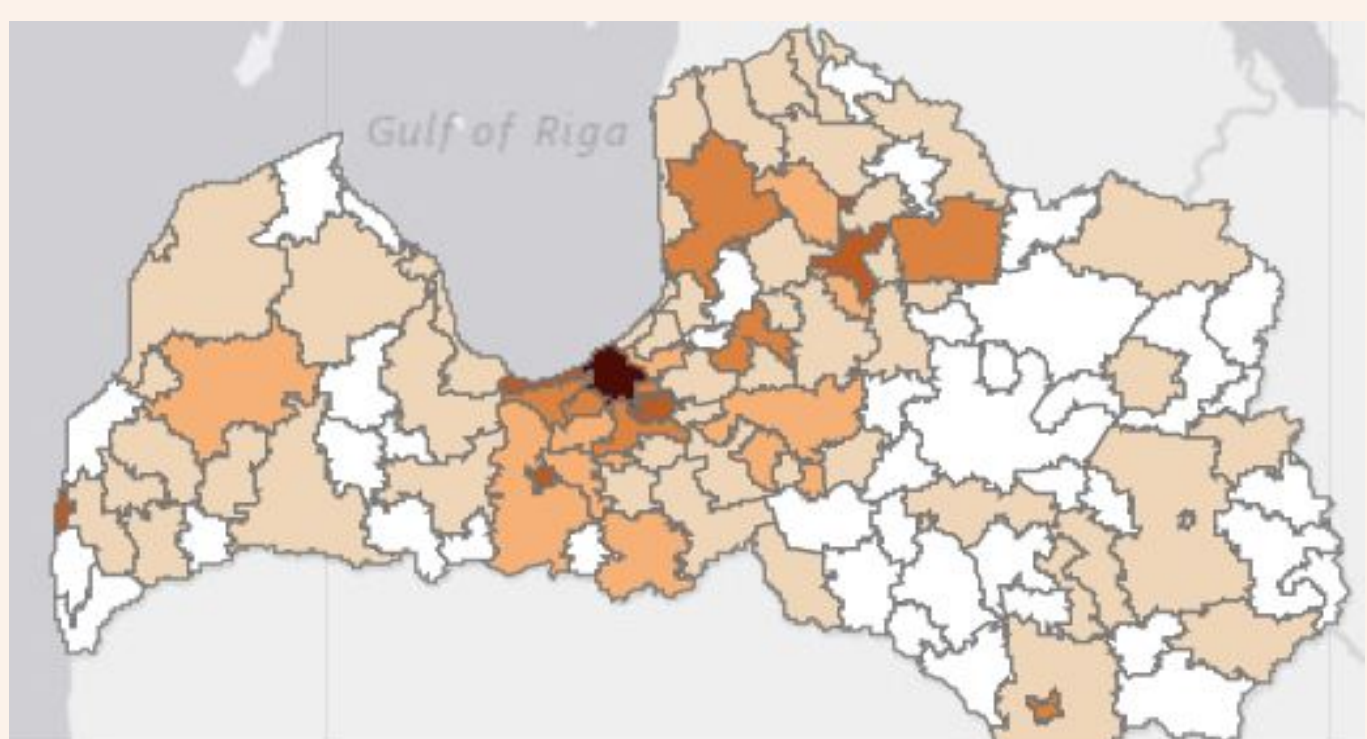
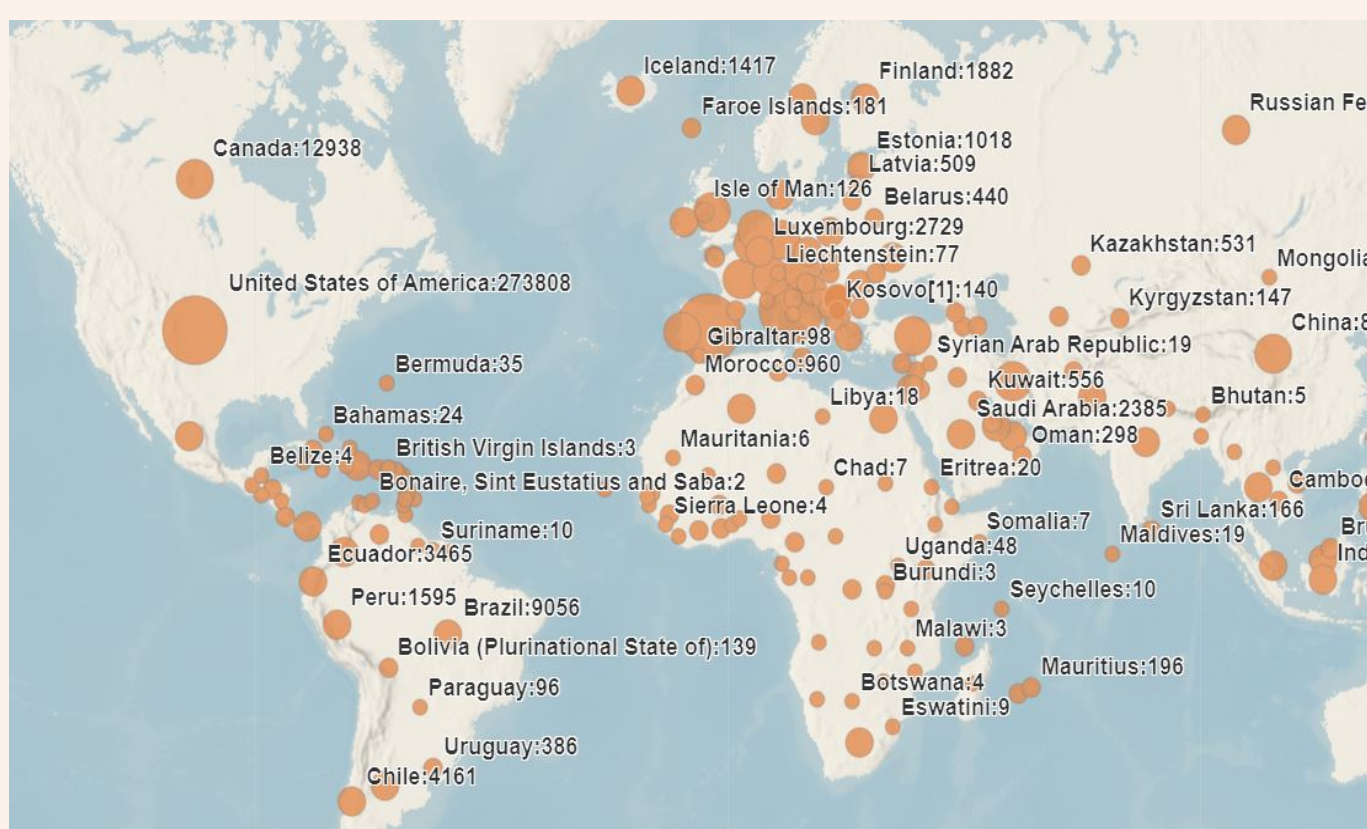
*SPKC dati uz 25.05.2020. plkst. 10.00

Kopējā situācija skaitļos pasaulē

- Kopumā apstiprināto gadījumu skaits: **5 206 614**
 - Eiropā: **1 348 411**
- 80%** pacientu saslimšana norit viegli

*ECDC un PVO dati, 24.05.2020.

Infekcijas globālās izplatības risks (PVO)

Globālā mērogā: **ļoti augsts**

Aktualitātes par COVID-19

Būtiskākais pēdējā diennaktī:

- Līdz šim Latvijā kopumā 1049 pacientiem diagnosticēts COVID-19 (pēdējā diennaktī - 2 personām). Līdz šim kopā 712 personas ir atveseļojušās.
- Veselības ministres rīkojums paredz atsākt pirmās palīdzības mācības klātienē, ievērojot piesardzības pasākumus, īpaši praktiskajās mācībās.
- SPKC mājaslapā ir publicētas vadlīnijas piesardzības pasākumiem, organizējot bērnu nometnes, piemēram, vienā grupā nedrīkstēs būt vairāk par 25 bērniem, būs jāmēģina ievērot distance un bērniem pārbaudīs veselības stāvokli.
- SPKC mājaslapā ik nedēļu būs publicēts 14 dienu kumulatīvais COVID-19 gadījumu skaits uz 100 000 iedzīvotāju Eiropas Savienības, Eiropas Ekonomiskās zonas un citās atsevišķās valstīs. Šo jāņem vērā, izvērtējot ceļojuma nepieciešamību.



Atsākušās pirmās palīdzības mācības

Īstenojot piesardzības pasākumus, īpaši attiecībā uz praktiskajām apmācībām, no 23. maija ir atsāktas pirmās palīdzības mācības klātienē. To paredz veselības ministres izdots rīkojums.

Lai ierobežotu Covid-19 izplatību un mazinātu inficēšanās riskus, uz laiku bija apturētas pirmās palīdzības apmācības, kas ir nepieciešamas, lai varētu iegūt, piemēram, autovadītāja apliecību. Šobrīd kopā ar nozares speciālistiem ir izstrādāti nosacījumi, kurus stingri ievērojot, ir iespējams atsākt mācības, tai skaitā praktiskās nodarbības, piemēram, dažādus paņēmienus rādot uz manekeni vai video. Šāds regulējums pieņemts uz laiku, lai neierobežotu cilvēku iespējas iegūt autovadītāja apliecību.

Apmācības varēs piedalīties tikai tās personas, kurām nav akūtas elpceļu infekcijas pazīmes, kā arī rakstiski būs jāapliecina, ka cilvēkam nav noteikta pašizolācija, karantīna vai stingrā izolācija Covid-19 dēļ.

Tāpat apmācību laikā būs jāievēro vairākas prasības: starp personām jānodrošina 2 metru distance, regulāri jāvēdina telpas, jādezinficē virsmas u.c. Savukārt praktiskajās apmācībās, ja nav iespējams ievērot 2 metru distanci, visām personām jālieto sejas maksas.

Izstrādāti arī specifiski nosacījumi, lai praktiskās apmācības īstenotu ar iespējami mazāku risku, piemēram, vairāki paņēmieni, kā palīdzēt cilvēkam, tiks demonstrēti video vai uz manekena, savukārt, mācoties atdzīvināšanas pasākumus, personas elpināšanu "mute-mutē" ar manekenu neveiks.

Izpēti un esi zinošs!



- [Par ārkārtējo situāciju Latvijā](#)
- [Vadlīnijas ārstiem](#)
- [Biežāk uzdotie jautājumi](#)
- [Masku lietošana](#)
- [PVO sniegtā informācija](#)
- [ECDC sniegtā informācija](#)
- [Vadlīnijas farmaceitiem](#)
- [Ieteikumi pacientiem ar elpceļu infekcijas pazīmēm](#)
- [Rekomendācijas COVID-19 slimnieka ģimenei](#)
- [Par darbnespējas lapām](#)
- [Darba devējiem](#)
- [Informācija angļu valodā](#)
- [Informācija krievu valodā](#)
- [Ceļotājiem, kuri atgriežas no ārvalstīm](#)
- [Informācija COVID-19 pacientiem](#)
- [Norādījumi sociālās aprūpes iestādēm](#)
- [Rekomendācijas publisko pakalpojumu sniedzējiem](#)
- [Kam veic COVID-19 analīzes bez maksas?](#)
- [Ja COVID-19 analīzes neveic?](#)



Braucot sabiedriskajā transportā, tev ir jāvalkā mutes un deguna aizsegs

Kā mutes un deguna aizsegu lietot pareizi?



Pirms uzliec un noņem aizsegu, nomazgā vai dezinficē rokas

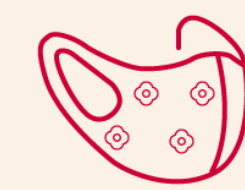


Aizsegam pilnībā jānosedz seja no deguna līdz zodam un labi jāpieguļ sejai



Neaiztiek aizsegu un seju ar nemazgātām rokām

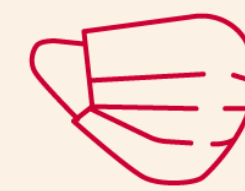
Ko var izmantot?



Auduma masku (arī pašdarinātu)



Šalli vai lakatu



Medicīnisko masku

Kā mutes un deguna aizsegu lietot pareizi?



Ja aizsegs kļūst mitrs, tas jānomaina ar citu - tīru un sausu



Aizsegu nedrīkst noņemt daļēji (piemēram, novilkot uz zoda vai kakla) un pēc tam lietot atkārtoti



Noņemot aizsegu, nepieskaries tā priekšpusei

Kā mutes un deguna aizsegu lietot pareizi?



Pēc aizsega izmantošanas, ieliec to maisiņā, nevis kabatā kopā ar telefonu



Ja aizsegs ir no auduma, pēc katras lietošanas izmazgā to vismaz 60 °C temperatūrā



Vienreizlietojamo masku neizmanto atkārtoti - tā jāizmet, vispirms ieliekot maisiņā

Atceries!



Mutes un deguna aizsegs neaizvieto galvenos profilakses un higiēnas pasākumus - roku mazgāšanu un dezinfekciju, sejas neaiztīkšanu ar netīrām rokām, klepošanas un šķaudīšanas higiēnu, kā arī savstarpējās distances ievērošanu.



Aktuālā informācija par COVID-19

www.spkc.gov.lv
www.covid19.gov.lv



Aktuālā informācija par COVID-19

www.spkc.gov.lv
www.covid19.gov.lv

Vai ir droši bērniem būt spēļu istabās vai izklaides centros?

Nē. Tāpēc ir aizliegtas bērnu izklaides norises iekštelpās, piemēram, bērnu viesību organizēšana, izklaides un atrakciju centri bērniem, batutu parki, bērnu rotaļu istabas, bērnu pieskatīšanas istabas, tai skaitā tirdzniecības centros.



Aktuālā informācija par COVID-19

www.spkc.gov.lv
www.covid19.gov.lv



!!! Aktuālākajām ziņām seko līdz SPKC un VM sociālo tīklu kontos:



SPKC [Twitter](#) un [Facebook](#)



VM [Twitter](#) un [Facebook](#)