

JAUNĀKIE FAKTI

Situācija Latvijā

- Pagājušajā diennaktī kopumā veikti **1010** izmeklējumi, līdz šim kopā - **115 461**
- Kopumā saslimšana apstiprināta **1085** cilvēkiem, pēdējā diennaktī - **3** personām
- Slimnīcās šobrīd ārstējas **10** COVID-19 pacienti
- **3** pacientu veselības stāvoklis ir smags
- **25** cilvēki, kuriem diagnosticēts COVID-19, miruši (COVID-19 gan tiešais, gan blakus cēlonis)
- **781** cilvēki ir atveseļojušies

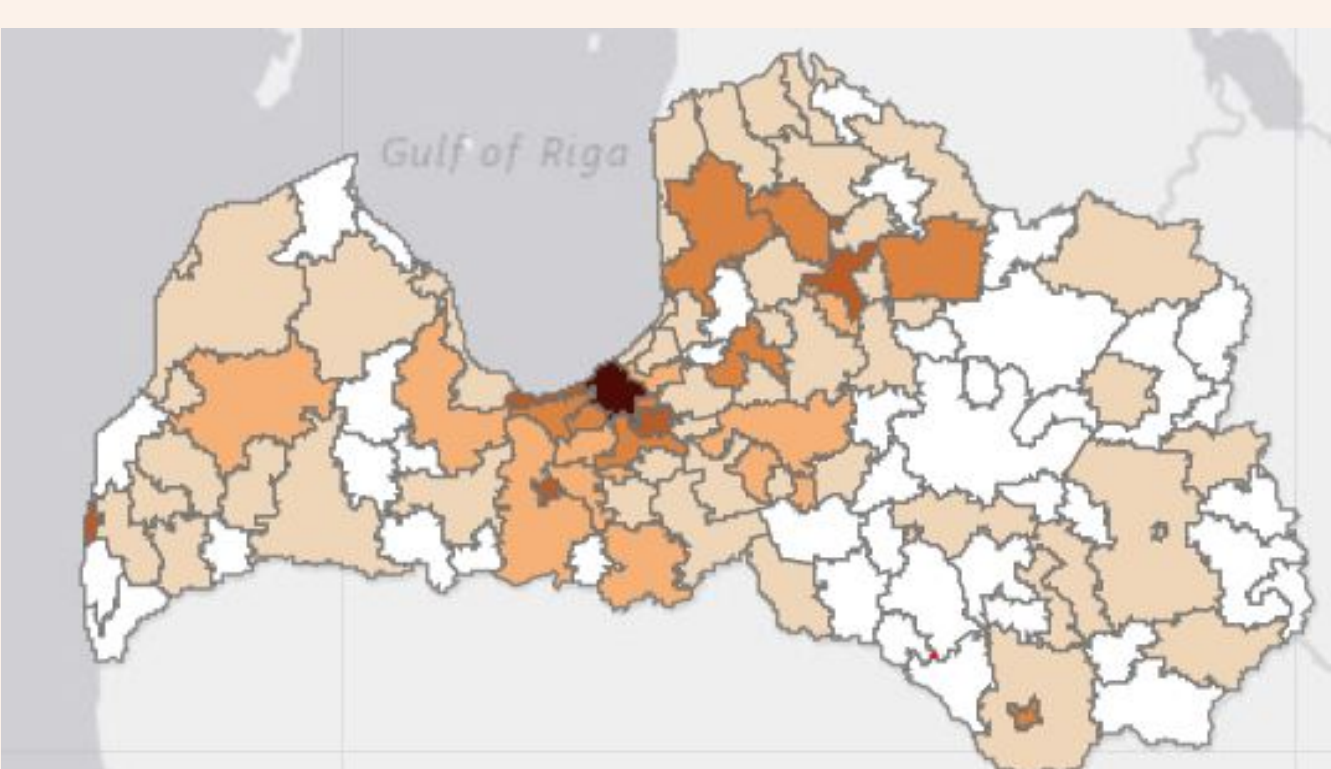
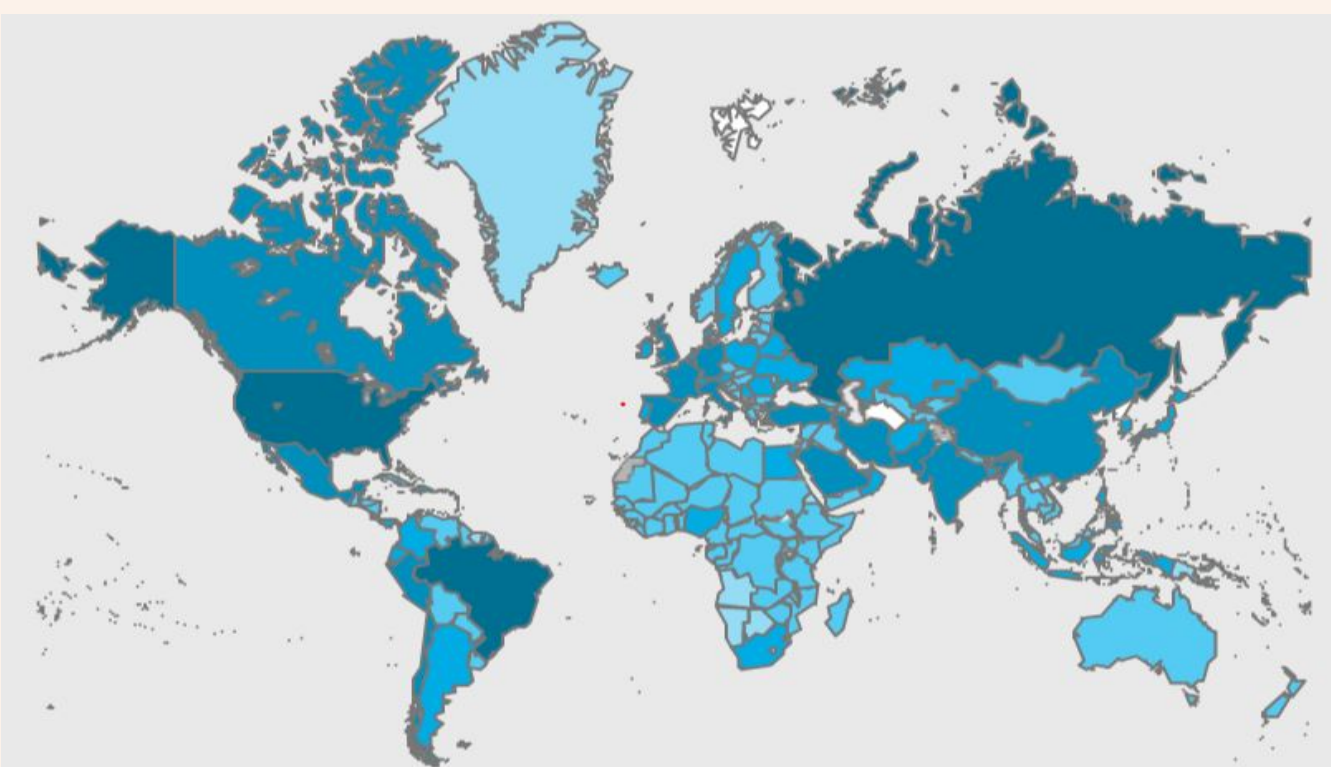
*SPKC dati uz 05.06.2020. plkst. 10.00

Kopējā situācija skaitļos pasaulē

- Kopumā apstiprināto gadījumu skaits: **6 416 828**
 - Eiropā: **1 417 220**
- 80%** pacientu saslimšana norit viegli

*ECDC un PVO dati, 04.06.2020.

Infekcijas izplatība Pasaulē un Latvijā



Aktualitātes par COVID-19

Būtiskākais pēdējā diennaktī:

- Līdz šim Latvijā kopumā 1085 pacientiem diagnosticēts COVID-19 (pēdējā diennaktī - 3 personām). Līdz šim kopā 781 personas ir atveseļojušās.
- Valdība vakar arodslimību sarakstā iekļāva arī saslimšanu ar COVID-19.
- Ja epidemioloģiskā situācija Latvijā būs stabila, pēc 9. jūnija varētu tikt mazināti pulcēšanās ierobežojumi, paredzot, ka gan iekštelpās, gan ārtelpās varētu pulcēties lielāks cilvēku skaits, vienlaikus ievērojot 2 metru distanci. Lēmums vēl jāpieņem valdībai.
- SPKC un VM aicina ikvienu lejupielādēt lietotni „Apturi Covid” un šādā veidā palīdzēt ierobežot vīrusa izplatību Latvijā, lai mēs visi varētu ātrāk atgriezties ikdienas dzīvē. Vairāk par lietotni: www.apturicovid.lv



Foto - F64

Slimnīcām regulārāk būs jāziņo par pieejamajiem resursiem

Lai Neatliekamās medicīniskās palīdzības dienests (NMPD) varētu pacientu nogādāt uz visatbilstošāko slimnīcu viņa veselības stāvoklim, ārstniecības iestādēm būs katru dienu jāsniedz informācija NMPD par slimnīcā pieejamajiem resursiem, tostarp brīvajām gultām un noslogotību.

Pieredze, sniedzot palīdzību pacientiem ar Covid-19 diagnozi vai ar aizdomām par šo saslimšanu, parādīja, ka ir nepieciešams noteikt papildu veicamos pasākumus, lai operatīvi apzinātu informāciju par resursu pieejamību ārstniecības iestādēs, kas sniedz stacionāros veselības aprūpes pakalpojumus, un līdz ar to nodrošinātu veselības aprūpes pakalpojumu pieejamību arī situācijās, ja strauji pieaug pacientu skaits.

Līdz ar to valdība 4. jūnijā noteica, ka no šā gada 1. oktobra slimnīcām reizi dienā NMPD būs jāsniedz informācija par stacionārās ārstniecības iestādes gultu skaitu, tai skaitā par brīvajām un pieejamajām gultām, kas nav viens un tas pats. Attiecīgi palātā, kur ir 4 gultas, var atrasties pacients ar bīstamu infekcijas slimību, līdz ar to citus pacientus šajā palātā izvietot nedrīkst. Informācija par gultām ir svarīga arī organizējot veselības aprūpes nodrošināšanu ārkārtas situācijās vai brīžos, kad blakus slimnīca ir noslogota, un veselības aprūpi ir jānodrošina lielam pacientu skaitam.

Slimnīcas sniegs informāciju arī par medicīnisko ierīču pieejamību, lai pacients saņemtu viņa stāvoklim atbilstošu terapiju, kā arī par slimnīcas noslodzi konkrētajā brīdī un pieejamajiem individuālajiem aizsardzības līdzekļiem.

Izpēti un esi zinošs!

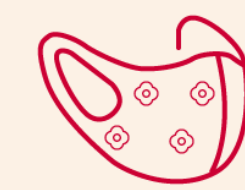


- [Par ārkārtējo situāciju Latvijā](#)
- [Vadlīnijas ārstiem](#)
- [Biežāk uzdotie jautājumi](#)
- [Masku lietošana](#)
- [PVO sniegtā informācija](#)
- [ECDC sniegtā informācija](#)
- [Vadlīnijas farmaceitiem](#)
- [Ieteikumi pacientiem ar elpceļu infekcijas pazīmēm](#)
- [Rekomendācijas COVID-19 slimnieka ģimenei](#)
- [Par darbnespējas lapām](#)
- [Darba devējiem](#)
- [Informācija angļu valodā](#)
- [Informācija krievu valodā](#)
- [Ceļotājiem, kuri atgriežas no ārvalstīm](#)
- [Informācija COVID-19 pacientiem](#)
- [Norādījumi sociālās aprūpes iestādēm](#)
- [Rekomendācijas publisko pakalpojumu sniedzējiem](#)
- [Kam veic COVID-19 analīzes bez maksas?](#)
- [Ja COVID-19 analīzes neveic?](#)



Braucot sabiedriskajā transportā, tev ir jāvalkā mutes un deguna aizsegs

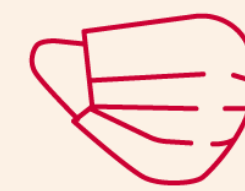
Ko var izmantot?



Auduma masku (arī pašdarinātu)



Šalli vai lakatu



Medicīnisko masku

Kā mutes un deguna aizsegu lietot pareizi?



Pirms uzliec un noņem aizsegu, nomazgā vai dezinficē rokas



Aizsegam pilnībā jānosedz seja no deguna līdz zodam un labi jāpieguļ sejai



Neaiztīc aizsegu un seju ar nemazgātām rokām

Kā mutes un deguna aizsegu lietot pareizi?



Ja aizsegs kļūst mitrs, tas jānomaina ar citu - tīru un sausu



Aizsegu nedrīkst noņemt daļēji (piemēram, novilkot uz zoda vai kakla) un pēc tam lietot atkārtoti



Noņemot aizsegu, nepieskaries tā priekšpusei

Kā mutes un deguna aizsegu lietot pareizi?



Pēc aizsega izmantošanas, ieliec to maisiņā, nevis kabatā kopā ar telefonu



Ja aizsegs ir no auduma, pēc katras lietošanas izmazgā to vismaz 60 °C temperatūrā



Vienreizlietojamo masku neizmanto atkārtoti - tā jāizmet, vispirms ieliekot maisiņā

Atceries!



Mutes un deguna aizsegs neaizvieto galvenos profilakses un higiēnas pasākumus - roku mazgāšanu un dezinfekciju, sejas neaiztīkšanu ar netīrām rokām, klepošanas un šķaudīšanas higiēnu, kā arī savstarpējās distances ievērošanu.



Aktuālā informācija par COVID-19

www.spkc.gov.lv
www.covid19.gov.lv



Aktuālā informācija par COVID-19

www.spkc.gov.lv
www.covid19.gov.lv



Ja tev ir klepus, galvassāpes vai paaugstināta temperatūra, vispirms sazinies ar ģimenes ārstu pa tālruni un nedodies uz medicīnas iestādi. Paliec mājās līdz izveseļojies un palūdz, lai kāds tīkmēr sarūpē nepieciešamo pārtiku un citus produktus.

Kāpēc?

Fiziskā distancēšanās pasargā apkārtējos no iespējamās inficēšanās ar COVID-19 un citiem vīrusiem. Ģimenes ārsts norādes turpmākai ārstēšanai var sniegt pa tālruni. Paliekot mājās, pasargāsi arī sevi un mazināsi vīrusu un citu infekciju izplatīšanos.



Aktuālā informācija par COVID-19

www.spkc.gov.lv
www.covid19.gov.lv

!!! Aktuālākajām ziņām seko līdz SPKC un VM sociālo tīklu kontos:



SPKC [Twitter](#) un [Facebook](#)



VM [Twitter](#) un [Facebook](#)