

JAUNĀKIE FAKTI

Situācija Latvijā

- Pagājušajā diennaktī kopumā veikti **878** izmeklējumi, līdz šim kopā - **29 896**
- Kopumā saslimšana apstiprināta **666** cilvēkiem, pēdējā diennaktī - **9** personām
- Slimnīcās šobrīd ārstējas **46** COVID-19 pacienti
- **3** pacientu veselības stāvoklis ir smags
- **5** cilvēki, kuriem diagnosticēts COVID-19, miruši
- **16** cilvēki ir atveseļojušies

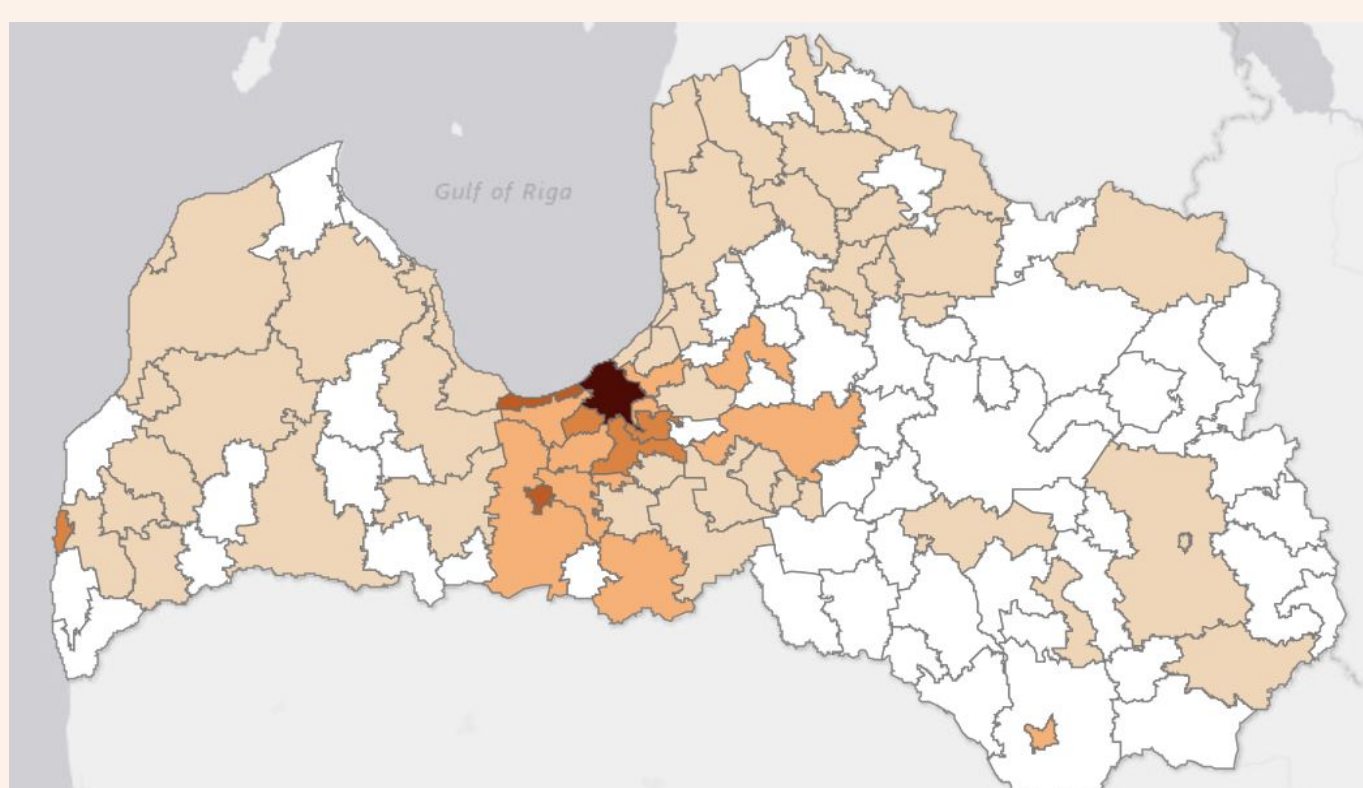
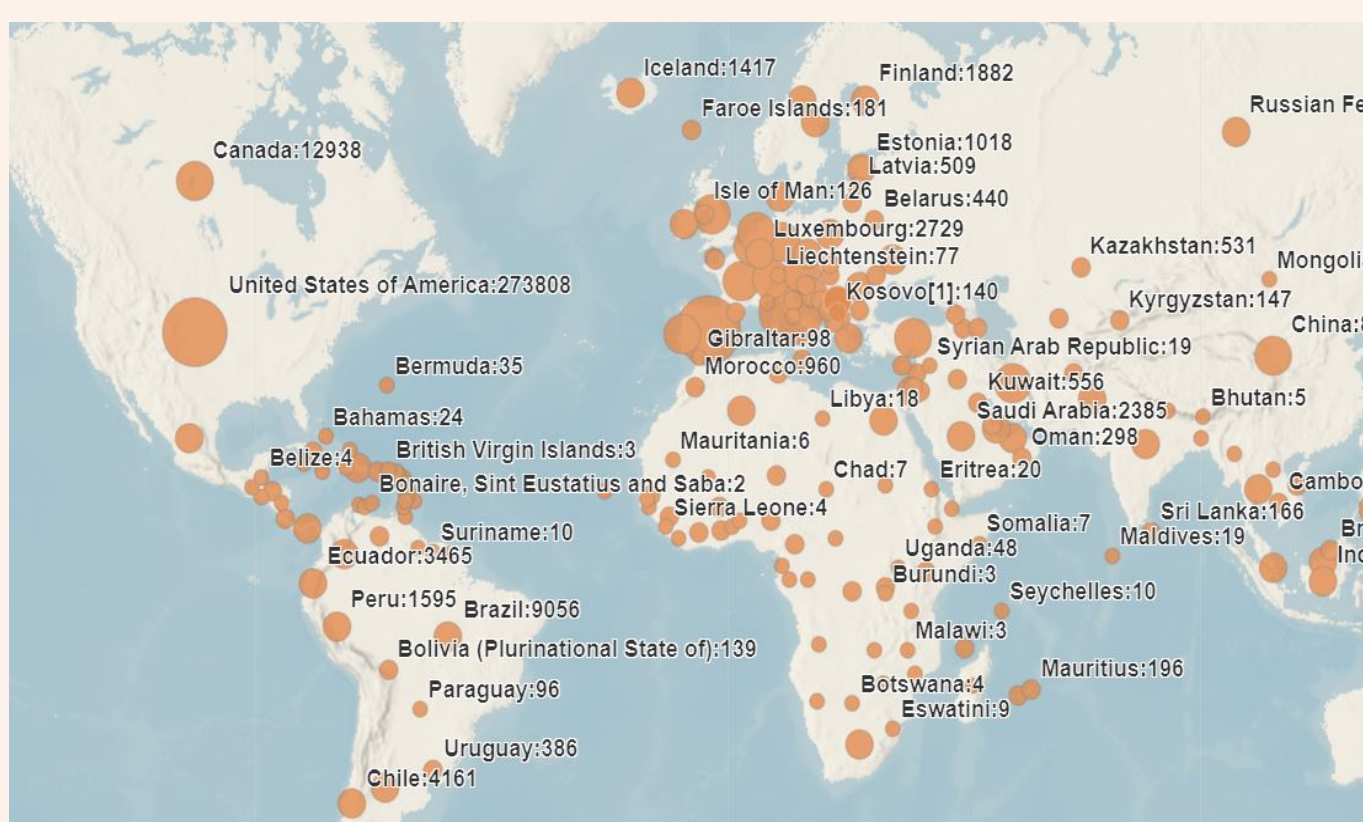
*SPKC dati uz 15.04.2020. plkst. 10.00

Kopējā situācija skaitļos pasaulē

- Kopumā apstiprināto gadījumu skaits: **1 848 439**
 - Eiropā: **803 175**
- 80%** pacientu saslimšana norit viegli

*ECDC un PVO dati, 14.04.2020.

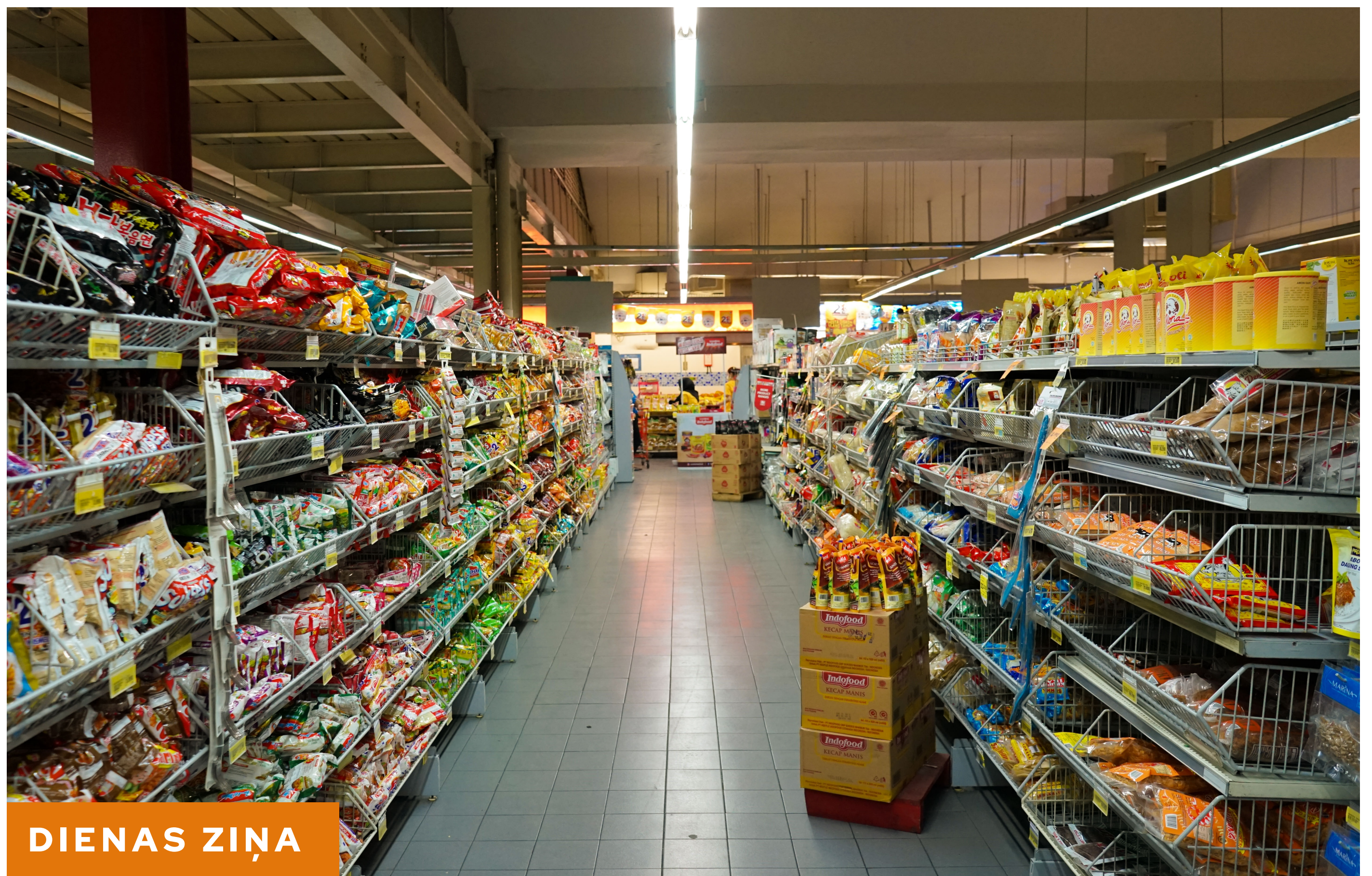
Infekcijas globālās izplatības risks (PVO)

Ķīnā: **ļoti augsts**Reģionālā mērogā: **ļoti augsts**Globālā mērogā: **ļoti augsts**

Aktualitātes par COVID-19

Būtiskākais pēdējā diennaktī:

- Līdz šim Latvijā kopumā 666 pacientiem diagnosticēts COVID-19 (pēdējā diennaktī – 9 personām).
- Mazumtirdzniecības darbiniekiem ir lielāks risks inficēties ar COVID-19, tāpēc jau no pagājušās nedēļas šīs personas uz COVID-19 analīzēm varēja nosūtīt ģimenes ārsts. Tagad arī darba devējs šos cilvēkus varēs norīkot uz analīzēm, ja personai būs saslimšanas simptomi.
- NVD aicina ģimenes ārstus un sekundārās aprūpes ārstniecības iestādes, kas sniedz tikai maksas pakalpojumus un nav līgumattiecībās ar NVD pieteikties individuālās aizsardzības līdzekļiem.
- Lai ierobežotu COVID-19 izplatību īpaši riska grupās, Veselības ministrija turpina organizēt regulāras pārbaudes, veicot COVID-19 testus, sociālo aprūpes centru klientiem un darbiniekiem, ja ir saslimšanas simptomi.
- Atsākoties repatriācijas reisiem, visiem atbraukušajiem, kuriem ir saslimšanas simptomi, tiks nodrošinātas COVID-19 analīzes. Šīm personām, atgriežoties Latvijā, ir jāievēro obligāta 14 dienu pašizolācija.



DIENAS ZIŅA

Plašākas iespējas nosūtīt uz COVID-19 analīzēm

Lai ierobežotu COVID-19 izplatību Latvijā, turpmāk ar darba devēja norīkojumu, analīzes veiks arī mazumtirdzniecības darbiniekiem, ja būs saslimšanas simptomi. Līdz šim veikalu darbiniekus, ja parādījušās slimības pazīmes, uz analīzēm varēja nosūtīt ģimenes ārsts.

Ja persona vērsas pie ģimenes ārsta, tiek izveidots nosūtījums un ar cilvēku telefoniski sazinās par konkrētu laiku un vietu, kad analīzes veikt. Savukārt, ja darba devējs savu darbinieku ar slimības simptomiem vēlēšies pārbaudīt uz COVID-19, nozares nozīmētais pārstāvis sazināsies ar Neatliekamās medicīniskās palīdzības dienestu par analīžu veikšanas iespējām un pieteiks konkrētu cilvēku sarakstu. Attiecīgi lielās veikalu ķēdes katra būs izvirzījušas savu kontaktpersonu, bet citi mazumtirgotāji aicināti sazināties ar Latvijas Tirgotāju asociācijas speciāli izveidoto Tirdzniecības nozares krīzes centru, kurš strādā visu diennakti (tel.n. 67297372).

Tāpat līdzīgs princips ir attiecināms arī uz "Latvijas Pasts" darbiniekiem. Arī viņus darba devējs varēs nosūtīt uz COVID-19 analīzēm, ja personām būs saslimšanas simptomi.

Izpēti un esi zinošs!



- [Par ārkārtējo situāciju Latvijā](#)
- [Vadlīnijas ārstiem](#)
- [Biežāk uzdotie jautājumi](#)
- [Skarto teritoriju karte](#)
- [PVO sniegtā informācija](#)
- [ECDC sniegtā informācija](#)
- [Vadlīnijas farmaceitiem](#)
- [Ieteikumi pacientiem ar elpceļu infekcijas pazīmēm](#)
- [Rekomendācijas COVID-19 slimnieka ģimenei](#)
- [Par darbnespējas lapām](#)
- [Darba devējiem](#)
- [Informācija angļu valodā](#)
- [Informācija krievu valodā](#)
- [Pienākumi personām, kuras atgriežas no COVID-19 skartajām valstīm](#)
- [Informācija COVID-19 pacientiem](#)
- [Norādījumi sociālās aprūpes iestādēm](#)
- [Rekomendācijas publisko pakalpojumu sniedzējiem](#)
- [Kam veic COVID-19 analīzes bez maksas?](#)

Uz valsts apmaksātām COVID-19 analīzēm var nosūtīt arī ģimenes ārsti

Lai ierobežotu COVID-19 infekcijas izplatīšanos un mazinātu epidemioloģiskās drošības riskus, arī ģimenes ārsti var nosūtīt pacientus uz valsts apmaksātām COVID-19 analīzēm. Ģimenes ārsts izvērtē situāciju, un, ja pacients atbilst noteiktiem kritērijiem, nosūta viņu uz analīzēm. Šajā gadījumā, ja cilvēkam ir saslimšanas simptomi, viņam jāsaazinās ar savu ģimenes ārstu.

AR ĢIMENES ĀRSTA NOSŪTĪJUMU

- ✓ Visiem, kuriem ir **pneimonijas** (plaušu karsoņa) klīniskās pazīmes
 - ✓ Ja ir akūtas **elpceļu infekcijas slimības** pazīmes
- UN**
- **vecāks par 65 gadiem**
 - **hroniska saslimšana:** cukura diabēts, sirds asinsvadu slimības, onkoloģiska slimība u.c.
 - **pacientam ir imūndeficīts** un tiek saņemta imūnsupresīva terapija
 - **epidemiologa noteikts kontakts ar COVID-19 pacientu,** ar kuru nedzīvo kopā
 - **dzīvo kopā ar kādu,** kurš atgriezies no ārzemēm
 - **ja darba pienākumi saistīti ar augstu saslimšanas risku ar COVID-19,** piemēram, strādā ar bērniem pirmsskolas izglītības iestādē

Nem vērā!

- ✓ Ja akūtas elpceļu infekcijas pazīmes būs 2 vai vairāk cilvēkiem, kuri dzīvo kopā, ģimenes ārsts uz analīzēm **sūtīs tikai vienu cilvēku.**
- ✓ Ja neviens neietilpst paaugstināta riska grupās, analīzes veiks gados vecākajam ģimenes loceklim vai vīrietim, ja visi ģimenes locekļi ir vienā vecuma grupā.

Kā pieteikties analīžu nodošanai?

Jāzvana **ģimenes ārstam!**



Aktuālā informācija
par COVID-19

www.spkc.gov.lv
www.covid19.gov.lv

!!! Aktuālākajām ziņām seko līdz SPKC un VM sociālo tīklu kontos:



SPKC [Twitter](#) un [Facebook](#)



VM [Twitter](#) un [Facebook](#)